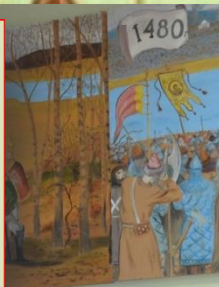


муниципальное казенное общеобразовательное учреждение «Товарковская средняя общеобразовательная школа №1»

СОЗДАНИЕ ИНТЕРАКТИВНОГО МУЗЕЯ



КОМАНДА ПРОЕКТА:

Кузин Назар, 10 класс

Ковальчук Дмитрий, 10 класс

Миронова Дарья, 10 класс

Земцова Ксения, 10 класс

Дадаева Елизавета, 9 класс

Кузина Татьяна Владимировна,

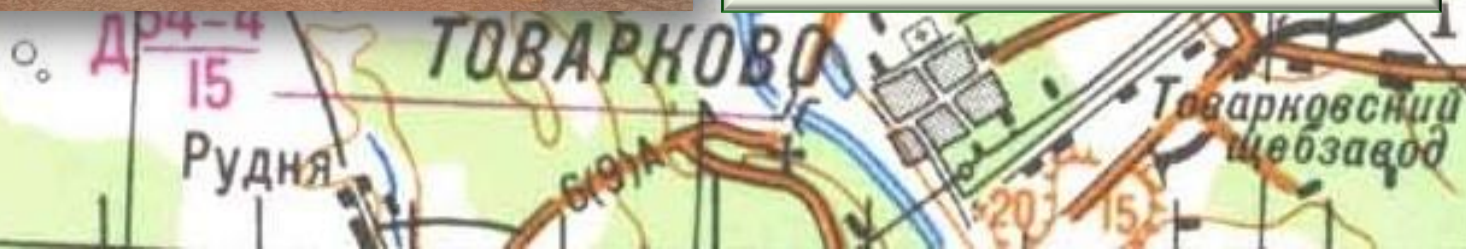
заместитель директора по УВР,

руководитель историко-

краеведческого музея

им. А.А. Буянкина,

педагог-наставник



Цель проекта:

создание эффективных условий для гражданско-патриотического воспитания, формирования исторической памяти и социальной активности обучающихся через техническую модернизацию школьного музея



Целевая аудитория:

- ✓ обучающиеся;
- ✓ педагоги школы;
- ✓ родители (законные представители) обучающихся

Проблема целевой аудитории:

Музейное оборудование морально и физически устарело.
Это влечет снижение интереса современного подрастающего поколения к посещению музея и использованию музейной информации.

Проблемой целевой аудитории является также трудности и неудобства, связанные с процессом получения информации в электронном виде, *так как необходимо обращаться к руководителю школьного музея, координировать удобное для двух сторон время, а также с отсутствием на данный момент всей имеющейся в школьном музее информации в электронном виде.*

Актуальность проекта:

Актуальность связана с потребностями посетителей, изменениями в структуре музейной аудитории и процессами цифровизации общества:

УЛУЧШЕНИЕ ОБРАЗОВАТЕЛЬНОГО ОПЫТА.

Интерактивное оборудование делает изучение краеведческой информации более увлекательным и интересным, а обучение — более доступным и понятным.

ЦИФРОВИЗАЦИЯ. Создание интерактивного музея позволяет объединить технологии и историко-культурное наследие родного края.

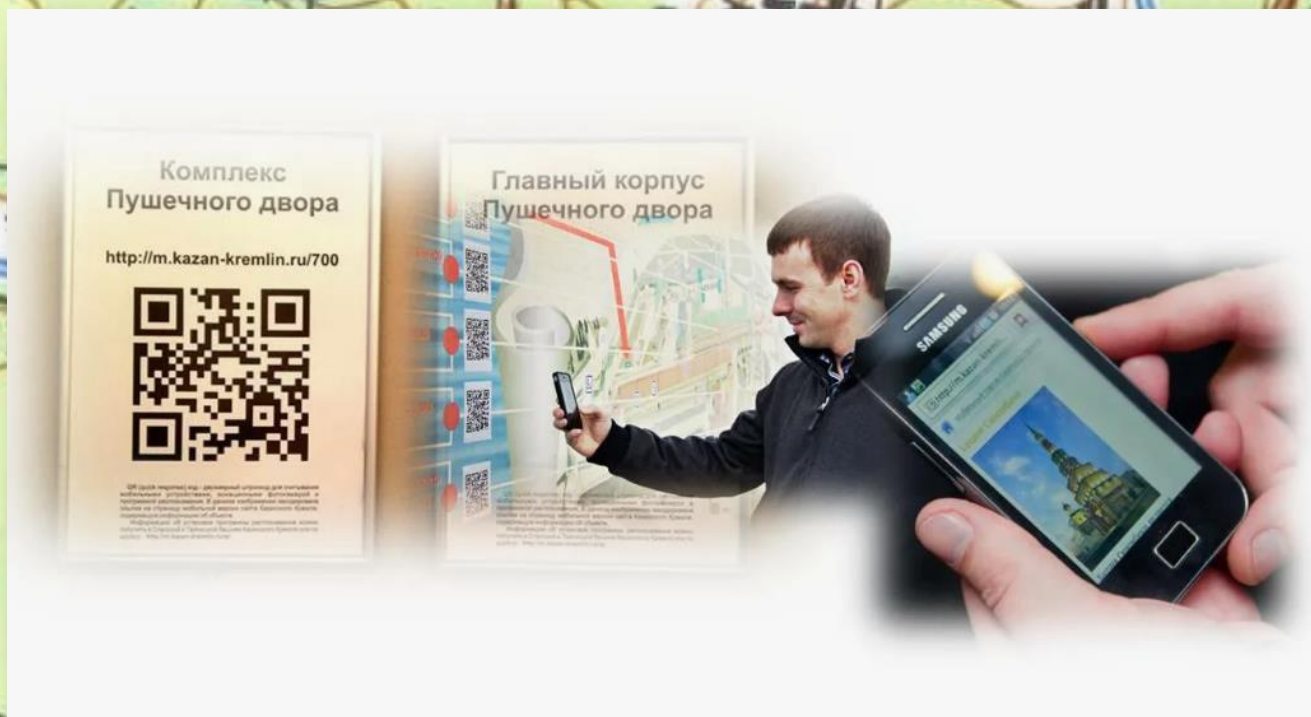


Актуальность проекта:

Актуальность связана с потребностями посетителей, изменениями в структуре музейной аудитории и процессами цифровизации общества:

ИЗМЕНЕНИЕ ФОРМ РАБОТЫ. Для современного молодого поколения важны интерактивность и возможность самостоятельно добывать информацию.

УВЕЛИЧЕНИЕ ПОСЕЩАЕМОСТИ. Привлечение новой аудитории, которая использует современные технологии во всех сферах своей деятельности.



Актуальность проекта:

Актуальность связана с потребностями посетителей, изменениями в структуре музейной аудитории и процессами цифровизации общества:

ВОЗМОЖНОСТЬ ПОКАЗА ПРЕДМЕТОВ ИЗ ФОНДОВ МУЗЕЯ. Загружаются фотографии предметов, которые не выставлены в экспозициях залов.

ВОЗМОЖНОСТЬ БОЛЕЕ ДЕТАЛЬНОГО ОСМОТРА ЭКСПОНАТОВ. Фотографии реальных экспонатов можно рассмотреть во всех подробностях при увеличении на экране.



Актуальность проекта:

Актуальность связана с потребностями посетителей, изменениями в структуре музейной аудитории и процессами цифровизации общества:

ДОСТУП К КОЛЛЕКЦИЯМ МУЗЕЯ ДЛЯ ДЕТЕЙ-ИНВАЛИДОВ, ДЕТЕЙ С ОВЗ.

Размещение интерактивных панелей на первом этаже школы даст им возможность получения полноценной информации о родном крае.



Приобретаемое оборудование:



480 000 рублей

**Интерактивная панель
Intellect 75
с мобильной стойкой (2 шт)**



**Программное обеспечение
Киоск Инфо –
конструктор контента**

Приобретаемое оборудование:



8 760 рублей



8 700 рублей

Настенная перекидная система (10 шт)

Демосистема напольная МАЧТА-03.А4Gr.Gn (3 шт)

Оборудование, полученное от спонсоров:



Телевизор Hi для показа краеведческих фильмов



Демосистема напольная (3 шт)



Стенд «Летопись» историко-краеведческого музея им. А.А. Буянкина

Количественный и качественный прогноз результатов работы:

ОБРАЗОВАТЕЛЬНАЯ РЕЗУЛЬТАТИВНОСТЬ

на уровне музея	динамика увеличения электронных ресурсов музея, количества интерактивных мероприятий; количества исследовательских и проектных работ, представленных на краеведческих конференциях, конкурсах, фестивалях; количества принявших участие в интерактивных краеведческих мероприятиях; сохранение исторической памяти
на уровне обучающихся	динамика увеличения количества обучающихся, вовлеченных в деятельность музея; количества обучающихся, вовлеченных в краеведческую исследовательскую и проектную деятельность; улучшение качества знаний; метапредметный потенциал; личная удовлетворенность
на уровне педагогов	повышение мотивации на участие в деятельности музея, обогащение опытом практической деятельности по музейной педагогике; участие в научно-исследовательской работе; степень удовлетворенности участием в музейной деятельности
на уровне школы	повышение рейтинга школы за счет динамики увеличения количества обучающихся – участников краеведческих конкурсов, конференций, олимпиад, количества проведенных в музее образовательных мероприятий; количества педагогов, включенных в деятельность музея; владение педагогами методиками организации поисково-исследовательской и проектной работы

СОЦИАЛЬНО-ПЕДАГОГИЧЕСКАЯ РЕЗУЛЬТАТИВНОСТЬ

на уровне родителей	обогащение краеведческими знаниями; мотивация на участие в разнообразных формах деятельности музея; приобретение психолого-педагогических знаний о своем ребенке, улучшение взаимоотношений с ним,
на уровне школы	престиж школы в среде родителей; увеличение количества обучающихся и родителей, вовлеченных в деятельность музея; профессиональные достижения педагогов; увеличение количества проведенных на базе музея районных и областных мероприятий

Социально-экономическое обоснование реализации проекта:

Реализация проекта позволит повысить качество образования через создание новых условий для обучения и воспитания, решит проблему когнитивной занятости и создаст дополнительные условия для повышения ИКТ-компетентности и социальной активности обучающихся.

Увеличение скорости доступа и количества точек доступа позволит удовлетворить потребности обучающихся в краеведческой информации.

Проект экономически эффективен, так как нацелен на долгосрочные результаты. После окончания реализации проекта не требуется дополнительных вложений, но работа на базе музея будет продолжаться на постоянной основе.

Потребность на содержание проекта в последующие годы:

Проект «Создание интерактивного музея» не нуждается в содержании в последующие годы.

На программное обеспечение Киоск Инфо – конструктор контента – бессрочная лицензия.



При проведении в последующие годы обучающимися исследовательских и проектных работ, при получении новой краеведческой информации, новых экспонатов, участники проекта самостоятельно все обрабатывают и загружают для дальнейшего использования.

Презентацию подготовила команда проекта:

КОМАНДА ПРОЕКТА	РОЛЬ В КОМАНДЕ	КЛАСС/ДОЛЖНОСТЬ
Кузин Назар	Руководитель проекта	10
Земцова Ксения	Координатор по сбору информации	10
Миронова Дарья	Медиадизайнер	10
Дадаева Елизавета	Медиадизайнер	9
Ковальчук Дмитрий	Специалист по оцифровке информации	10
Кузина Татьяна Владимировна	Куратор проекта	заместитель директора по УВР, руководитель историко-краеведческого музея им. А.А. Буянкина, педагог-наставник